



**Każdego dnia wynosimy z naszych domów prawie wiadro odpadów, wysypując je do śmietnika. Codziennie więc wyrzucamy wielkie bogactwo surowców i energii. Teoretycznie każdy produkt czy jego pozostałość można zagospodarować.**

**Jak to zrobić?**

**Starajmy się segregować swoje odpady. Łatwiej będzie można sobie z nimi poradzić.**

## KULTURA SEGREGACJI

### PRZYNOSZENIE MA ZNACZENIE

zabieraj ze sobą wielorazową torbę na zakupy

Czy wiesz, że...

### PRZETWORZENIE MA ZNACZENIE

segregując dajesz szansę odpadom na drugie życie, zmniejszasz zanieczyszczenie środowiska

### ZGNIECENIE MA ZNACZENIE

zgniataj puszki i butelki przed wyrzuceniem, zajmują wtedy 80 % mniej miejsca w pojemniku

### OPRÓŻNIENIE MA ZNACZENIE

wszystkie opakowania dokładnie opróżniaj – wyrzucenie opakowań z zawartością może doprowadzić do zanieczyszczenia innych surowców i uniemożliwić ich przetworzenie

### ROZRÓŻNIENIE MA ZNACZENIE

nie wrzucaj do pojemników pobitych luster, szyb i szklanek – jest to inny rodzaj szkła – szkło opakowaniowe to nie to samo co szkło gospodarcze



„EKO – MŁODZIAKI – idea rozwoju świadomości proekologicznej wśród dzieci i młodzieży z obszaru Gminy Chmielno”



# DROGA ODPADÓW

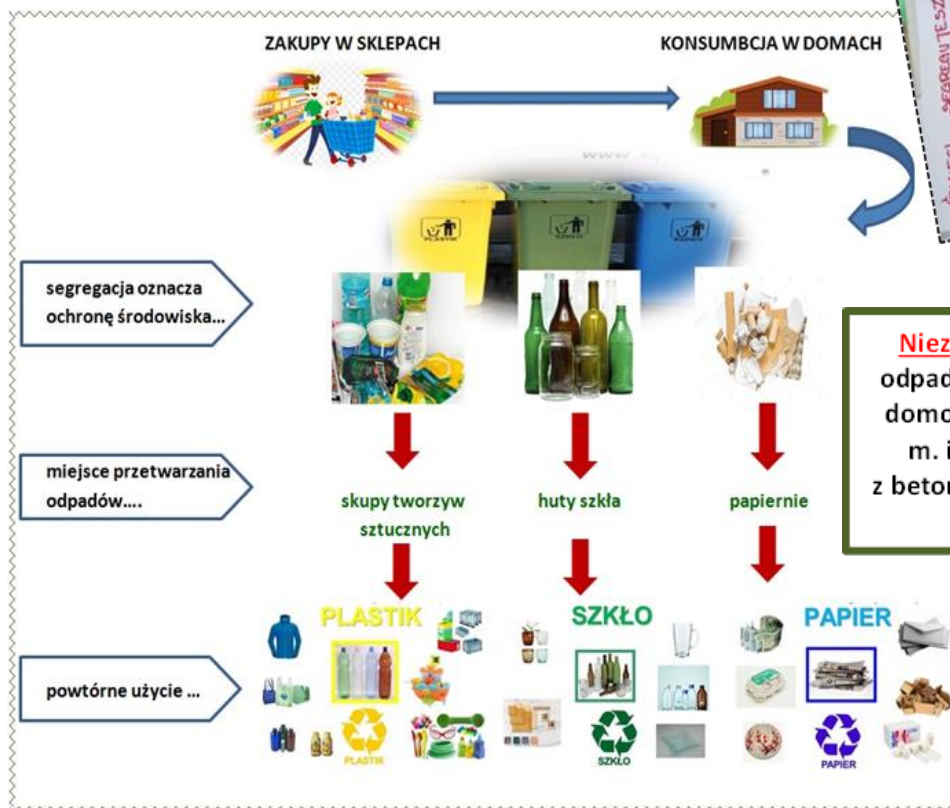
codzienna działalność człowieka  
sprawia, że każdego dnia  
wytwarzamy odpady

- proces biodegradacji **tworzyw sztucznych** przebiega bardzo powoli
- wyroby z tworzyw sztucznych rozkładają się w ziemi nawet kilkaset lat
- odpady z tworzyw sztucznych stanowią zaledwie 7% masy wszystkich śmieci. Zajmują one jednak bardzo dużo miejsca (około 30% wszystkich odpadów)

- **szkło** jest materiałem, który w całości poddany może zostać recyklingowi
- zużyte opakowania szklane można w nieskończoność przetapiać na nowe bez pogorszenia ich jakości
- jedna szklana butelka poddana recyklingowi to oszczędność energii, pozwalająca na 4-godzinną pracę 100-watowej żarówki; energia zaoszczędzona w procesie recyklingu jednej szklanej butelki pozwoliłaby też na 25-minutową pracę komputera, 20-minutową pracę telewizora czy 10-minutową pracę zmywarki do naczyń

...zostaną Asem segregacji...

Czy odpady to śmieci czy surowce?



### ODPADY NIEBEZPIECZNE

NIE wyrzucaj tych przedmiotów z innymi śmieciami!

AKUMULATOR

**Niezbędnym elementem systemu odpadowego jest PSZOK** czyli punkt selektywnej zbiórki odpadów komunalnych, gdzie bezpłatnie przyjmowane są odpady komunalne z gospodarstw domowych przeznaczone do unieszkodliwienia lub odzysku. W tym miejscu należy oddawać m. in. zużyte baterie, akumulatory, pojemniki po aerozolach, puszki po farbach, odpady z betonu, gruzu ceramiki i terakoty, opony samochodowe, substancje żrące, przeterminowane leki, termometry rtęciowe, zużyty sprzęt elektryczny i elektroniczny.

- ważnym etapem procesu przerobu **makulatury** jest odpowiednia jej segregacja w gospodarstwach domowych; do pojemnika na papier nie należy więc wrzucać: zatłuszczonych opakowań papierowych, paragonów fiskalnych, tapet, worków po materiałach budowlanych, artykułów higienicznych;
- z jednej tony makulatury poddanej recyklingowi otrzymać można 900 kg papieru;
- papieru nie można przerabiać w nieskończoność, włókna wtórne mogą być przerabiane, z zachowaniem jakości, trzy- lub czterokrotnie